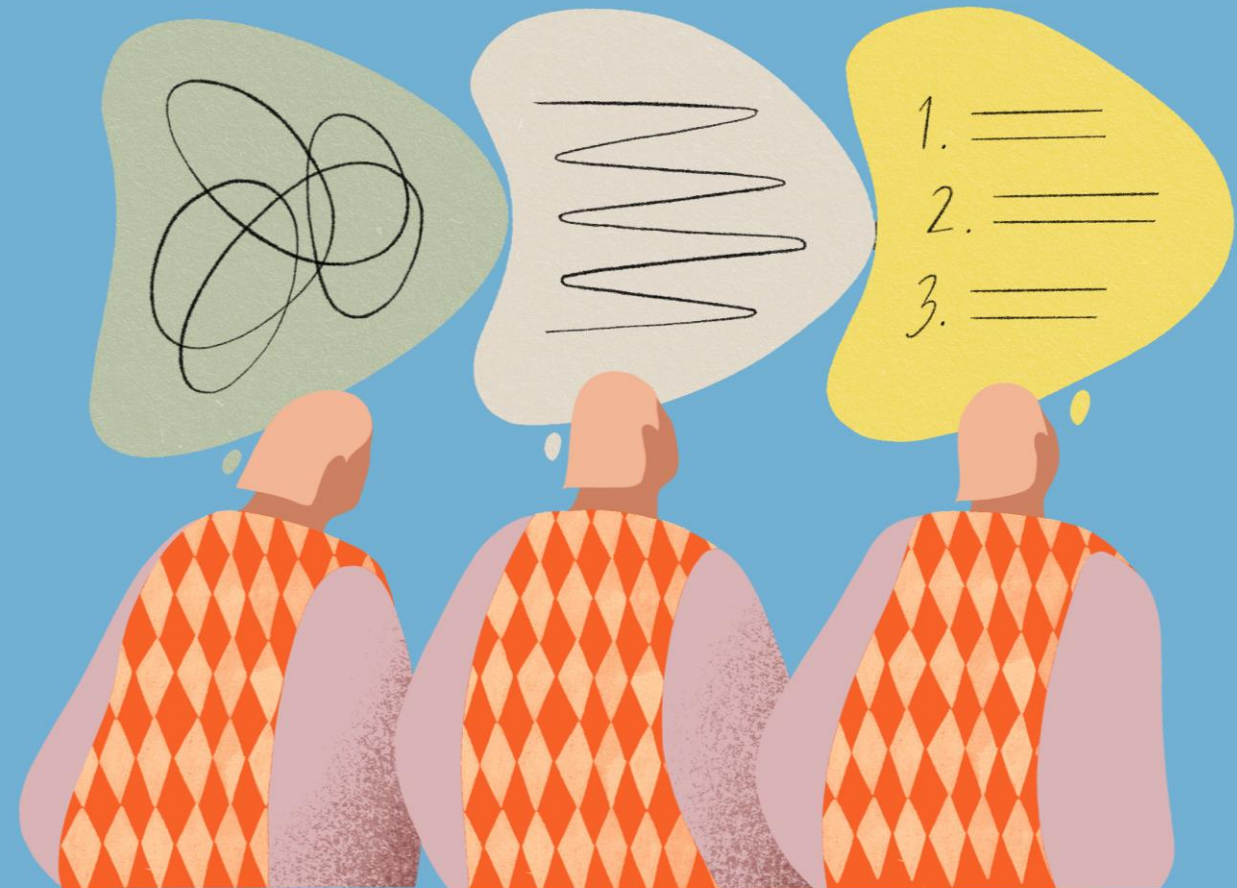


Ondersteuningsstructuur ontwikkelen



In deze workshop

- 15:30 De metafoor van de brug
- 15:35 Inventariseren ondersteuningsstructuur
- 15:40 Zelf aan de slag
- 16:05 Ervaringen Krimpen ad IJssel
- 16:10 Vooruit kijken
- 16:30 Einde



Even voorstellen



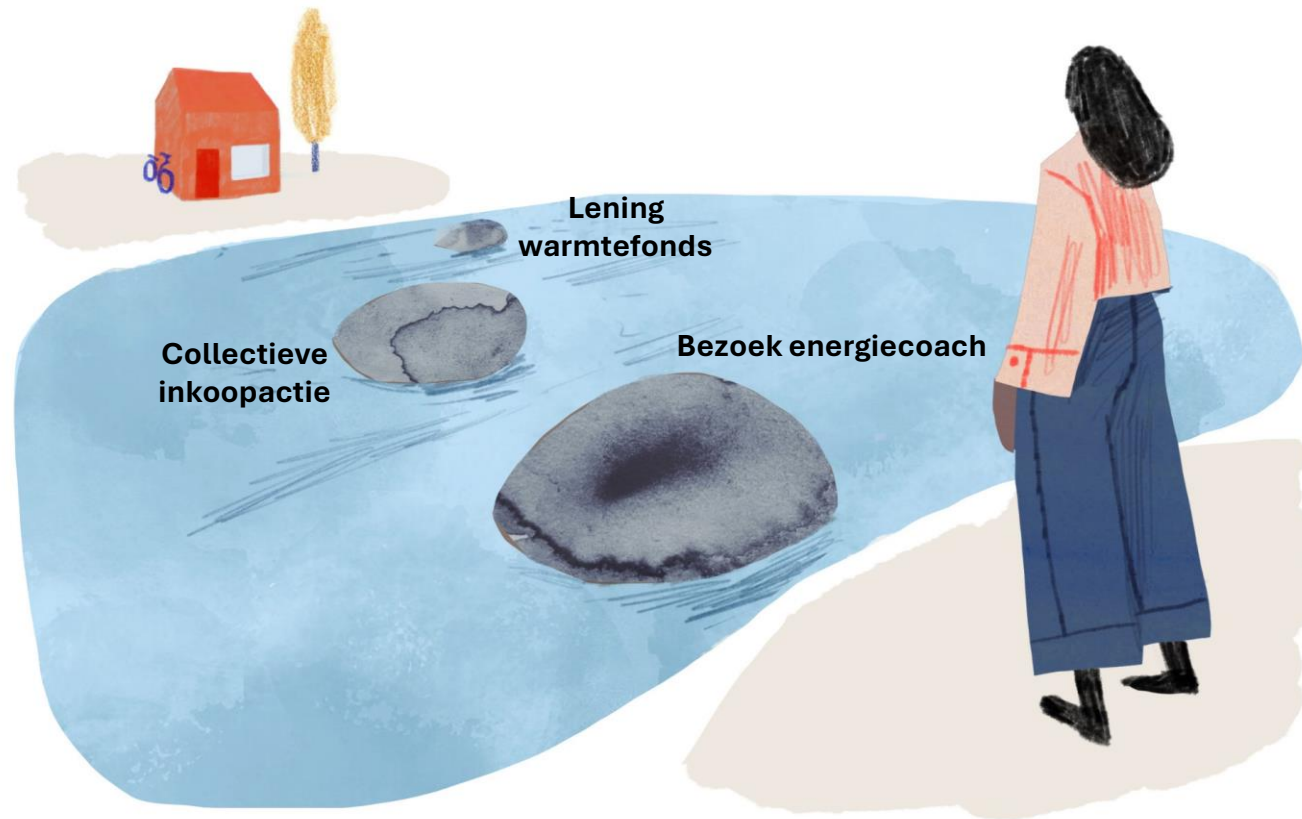
Dieke Schutjens
Squarewise



Anne Hofstra
Squarewise

De metafoor van de brug

Lokale ondersteuning voor bewoners is versnipperd en niet compleet



Wij zien in deze fase van de transitie een taak voor de overheid om ondersteuning tijdens het volledige verduurzamingsproces te organiseren



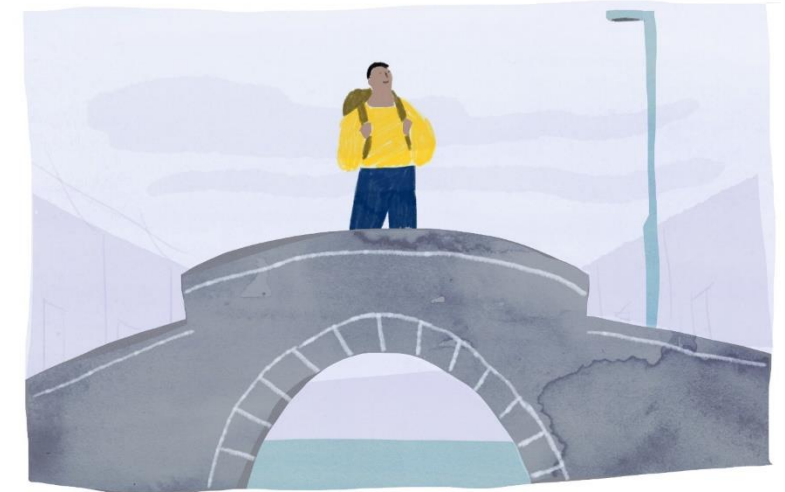
Ondersteuningsstructuur

- Samenwerkingsverband van organisaties
 - Gemeente heeft de regierol, lokale partners onmisbaar voor de uitvoering
- Bewoners kunnen met **elke vraag**, in **elke fase van het verduurzamen van hun woning**, lokaal terecht voor ondersteuning
 - Ondersteuningsstructuur ≠ totaalontzorging
- Het **verduurzamingsproces** van een bewoner vormt de basis van de ondersteuningsstructuur



Elke lokale ondersteuningsstructuur is anders

Elke gemeente heeft een **andere brug** nodig, afhankelijk van bewonersbehoeften, al aanwezige ondersteuningspartijen en lokale context



Maar in elke structuur staat het verduurzamingsproces van een bewoner centraal

Inventariseren ondersteuningsstructuur

Ondersteuningsstructuur ontwikkelen in 3 stappen

STAP 1

Inventariseren en evalueren



→

STAP 2


Vooruit kijken en kiezen



→

STAP 3

Uitvoeren en leren



→

Ondersteuningsstructuur ontwikkelen in 3 stappen

- Inzicht in huidige situatie van jouw gemeente
 - Aanwezige ondersteuning en ontbrekende ondersteuning
 - Waar bewoners vastlopen
 - Welke organisaties een rol spelen



Een effectieve en efficiënte ondersteuningsstructuur



Grote groep



Kleine groep



Individu

Efficiëntie

Effectiviteit

Inzicht

Blijven klossen

Plan

Vraag-
specificatie

Schetsontwerp

Offerte

Definitief
ontwerp

Realisatie

Voorbeelden van activiteiten/diensten



Grote groep



Webinars

De hele wijk inzicht in veelvoorkomende (technische) verduurzamingsmaatregelen en uitdagingen



Kleine groep



Ontwerpgroep Samen met een groep bewoners oplossing ontwerpen voor een ingewikkelde maatregel



Individu



Inzichtsessies Eén bewoner helpen met inzicht, kleine klussen en een plan maken

Inzicht

Blijven klussen

Plan

Vraag-
specificatie

Schetsontwerp

Offerte

Definitief
ontwerp

Realisatie

Aan de slag: inventariseer jouw lokale ondersteuningsstructuur



Grote groep



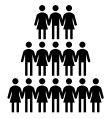
Kleine groep



Individu



Aan de slag: inventariseer jouw lokale ondersteuningsstructuur



Grote groep



Kleine groep



Individu

- Breng je **huidige** ondersteuning aan bewoners in beeld
- Speelveld: focus op **verduurzaming bestaand woningaanbod**
- Schrijf erbij welke organisatie in de lead is

Inzicht

Blijven klossen

Plan

Vraag-
specificatie

Schetsontwerp

Offerte

Definitief
ontwerp

Realisatie

In gesprek over je ondersteuningsstructuur

Wat valt direct op?



In gesprek over je ondersteuningsstructuur

- In welke fasen van het verduurzamingsproces biedt je diensten aan? In welke fasen (nog) niet?
- Op welke schaal biedt je ondersteuning aan? Individueel, kleine groep of grote groep?



In gesprek over je ondersteuningsstructuur

- Welke organisaties spelen een rol in je ondersteuningsstructuur?
- Hoe verloopt deze samenwerking?



Ervaringen

Ervaring Jolanda Copier - Krimpen aan den IJssel

Deelnemer trainingstraject 'ontwikkel je eigen ondersteuningsstructuur'



Jolanda Copier



Inventariseren en evalueren in Krimpen aan den IJssel



Onze observaties lokale ondersteuningsstructuren

Veel aanbod bij de eerste fase(n), daarna minder of geen ondersteuning



Ga serieus aan de slag met de fasen die daarna komen

Aanbod focust op individuele ondersteuning, óf grote algemene bijeenkomsten



Benut het potentieel van een kleine groep

Lokale ontzorgers zijn te weinig op de hoogte van elkaars diensten



Zoek elkaar op en werk aan samenhang tussen organisaties en diensten

Vooruit kijken

Vervolgstappen ontwikkelen ondersteuningsstructuur

- **Iteratief proces** op basis van drie stappen
- Helpt je op weg met de vraag: ‘Hoe kan ik bewust toewerken naar een **complete ondersteuningsstructuur**, waarin de **kennis en kwaliteiten van alle betrokken organisaties** tot hun recht komen?’

STAP 1

Inventariseren en evalueren



→

STAP 2


Vooruit kijken en kiezen



→

STAP 3

Uitvoeren en leren



→

Zelf aan de slag



Voor elke stap staan **tools** op de [website](#)

- Stap 1: Inventariseren en evalueren

WERKSESSIE INVENTARISEREN EN EVALUEREN

Inventariseer en evalueer de huidige ondersteuningsstructuur in een werksessie.



En **verdiepende artikelen** die je op weg helpen



Vertrekpunt: Hoe ontwikkel je je lokale ondersteuningsstructuur



Sleutel tot ontzorging
Stel het bewonersperspectief centraal

Webinar: Stel het bewonersperspectief centraal

Zelf aan de slag



Voor elke stap staan **tools** op de [website](#)

- Stap 2: Vooruit kijken en kiezen

WERKSESSIE VERVOLGSTAP BEPALEN

Bepaal aan de hand van kansen en ontwikkelbehoeften met welk eerste project je aan de slag gaat.



WERKSESSIE DROMEN OVER JE BRUG

Kijk vooruit naar de lange termijn ontwikkeling van je ondersteuningsstructuur.



En **verdiepende artikelen** die je op weg helpen

Lokaal aan de slag met moeilijke maatregelen



DoeTank

Webinar: Lokaal aan de slag met moeilijke maatregelen



Webinar: Aan de slag met je lokale ondersteuningsstructuur

Zelf aan de slag



Voor elke stap staan **tools** op de [website](#)

- Stap 3: Uitvoeren en leren

LEREN IN PROJECTEN

Templates voor het vormgeven en evalueren van je project.



En **verdiepende artikelen** die je op weg helpen



**Tips & tricks voor
samen leren met
bewoners**



**Samenwerken en
samen leren met
marktpartijen**

Zelf aan de slag


- Ontwikkelen ondersteuningsstructuur helpt je om **tot de juiste keuzes binnen jouw context** te komen
- De tools op de pagina [‘Aan de slag met bewoners’](#) helpen je om **deze keuzes tot uitvoering te brengen**



Uitgangspunten tijdens ontwikkelen ondersteuningsstructuur

Creëer een **veilige**
leeromgeving. Werk
vanuit nieuwsgierigheid.
Je mag fouten maken!





Begin klein en schaal
daarna op. Benut de
energie van bewoners die
nú aan de slag willen!

Nail it before you scale it



Uitvoering als **onderdeel**
van beleid, niet als gevolg.

Laveer tussen keukentafel
en tekentafel

Samenvattend



Ondersteuningsstructuur als **brug**. Elke lokale structuur is anders



Inventarisatie van je huidige ondersteuningsstructuur helpt je gericht te gaan ontwikkelen



Ga zo snel mogelijk aan de slag.
Zorg dat **praktijkervaring** onderdeel wordt van je beleidscyclus.

Tot slot

1



Ga naar onze website om te ontdekken hoe je zelf aan de slag kunt

<https://doetankontzorging.nl/>

2



Interesse in de landelijke leerkring ontzorging van het NPLW?

Geef interesse aan op de lijst

3



Schrijf je in voor onze **nieuwsbrief!**

Of mail naar info@doetankontzorging.nl

Bedankt!

