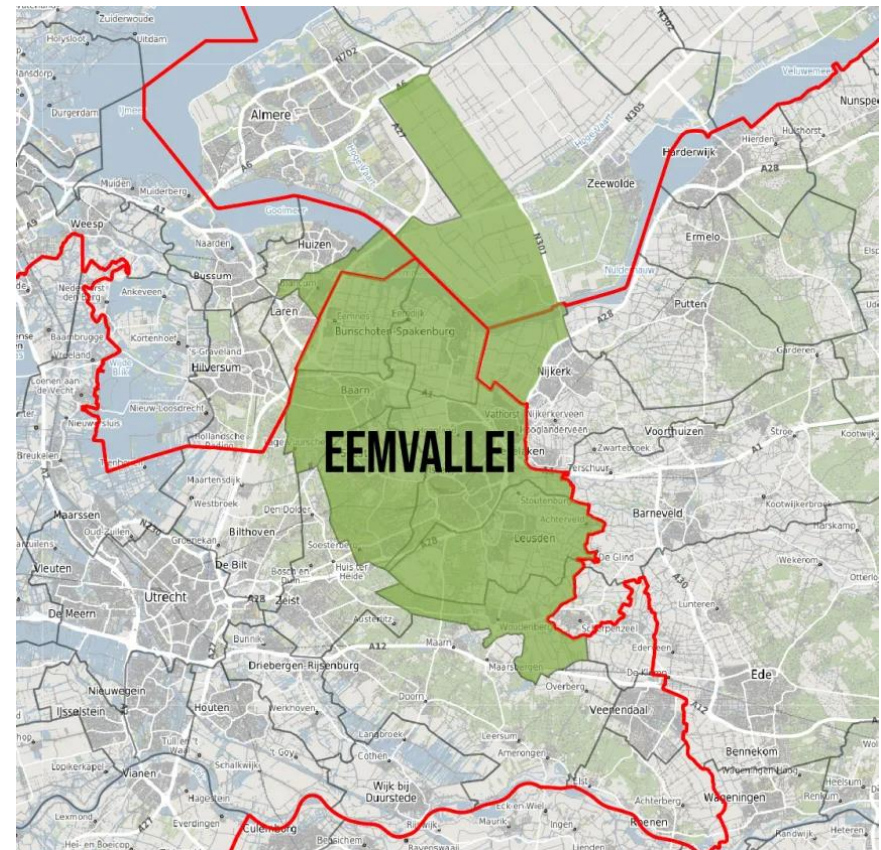


# Reflectie IRVS: Integrale regionale voedselsystemen Eemvallei en Achterhoek

Jan Hassink- Wageningen Research

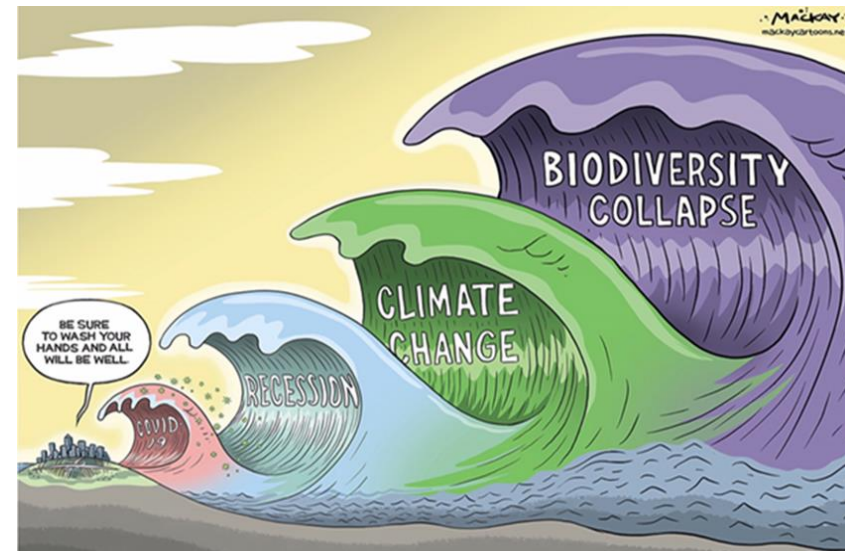


# De twee gebieden



# Diverse crisissen

- Ecologisch, klimaat en biodiversiteit
  - Economisch: inkomen boeren
  - Gezondheid: Obesitas
  - Gezondheidsverschillen Ongelijkheid
  - Sociaal cultureel– Wantrouwen
  - Politiek – Democratie onder druk
  - Geestelijk - Zingeving
  - Transformatie voedselsysteem nodig
- 
- Complex: op lokaal-regionaal nivo aan te pakken



# Van verbindingscrisis naar herstel van verbindingen via voedsel

- In onszelf: hoofd, hart en handen
- Verbinden met andere burgers in voedselgemeenschappen
- Verbinden van boeren op regionaal nivo
- Verbinden van boeren en burgers
- Verbinden met boeren en burgers met natuur en landschap
- Verbinden van beleidsdomeinen
- Verbinden van pioniers en regime partijen
- Verbinden in een ander soort economie

# Regionaal voedsel: Verschillende typen initiatieven

- Initiatieven waar burgers actief participeren: meer dan 500 initiatieven: 150.000 mensen (Sandra van Kampen)
- Spoor 1. Sociale groene initiatieven (in de stad): Doel is **participatie**. Voorbeeld wijktuinen
- Spoor 2. Gemeenschap rond boerderij: Focus **sociaal, ecologie**. Community supported agriculture (CSA) boerderijen, Herenboerderijen, Land van Ons, Lenteland, Burgerboerderijen
  - Groep burgers koopt lokaal: voedselcoöperaties
- Spoor 3. Korte keten. Focus **verdienmodel en toekomst boer**. Boerderij winkels en ketens waar meer reguliere boeren hun producten rechtstreeks afzetten aan burgers (20% van de boeren: 2.4 miljard euro omzet): Deel Natuurinclusief, deel niet/minder

# Reflectie Achterhoek en Eemvallei

- Alle boeren blij met het netwerk
- Financiële vergoeding belangrijk
- Diversiteit boeren
  - Volledig en Verkenners KK (korte keten): Regionaal/Community centraal, tot klein deel KK, Melkvee en overig
  - Breder beeld wat er nodig is voor transitie
  - Ook nadelen: minder samenwerking
- Boerenboom en Boerenplan
  - Helpt om te focussen
  - Bevestiging dat je goed bezig bent
- Boerenbanner
  - Mooi: Vooral voor bezoekers

# Functies van het Netwerk

- Elkaar (beter) leren kennen
- Inspireren
- Kennis delen
- Netwerken delen
- Concreet samenwerken: producten voor elkaar verkopen, machines lenen
- Begrip over en weer: pioniers - verkenners
- Vragen delen...Risico's .... Hoe kom je de transitie door
- Veilige plek
- Ruimte maken voor reflectie en ontmoeting
- Uit de dagelijkse drukte

# Reflectie boeren: Verkenners/Melkvee

- Geleerd/bevestigd dat ik echt interesse heb in verandering; het zijn alleen economische redenen die ons nog tegenhouden
- Contacten gelegd; over drempel.. Kaas gaan maken
- Niet voor de euro's maar voor eigen product, waardering, contact
- Uitdaging: Hoe kom je de transitiefase door: extensief is en verdienmodel, maar extensief worden niet
- Waardering voor verschillende manieren om te boeren; empathie; ruimte voor sociale kant
- Breder leren kijken en denken
- Meer bewust van wat je allemaal al doet



# Reflectie boeren

- Herkenning en besef: We zijn allemaal veel te druk
- Waardering voor elkaar
- Fijn om er even uit te zijn: ruimte ervaren
- Terugkoppeling in gezin
- Dichtbij elkaar of verder weg
  - Lobby lokaal
  - Samenwerken met machines of afzet
  - Elkaar niet in het vaarwater zitten
  - Persoonlijke verhaal delen

# Specifiek rol facilitator voor de netwerken

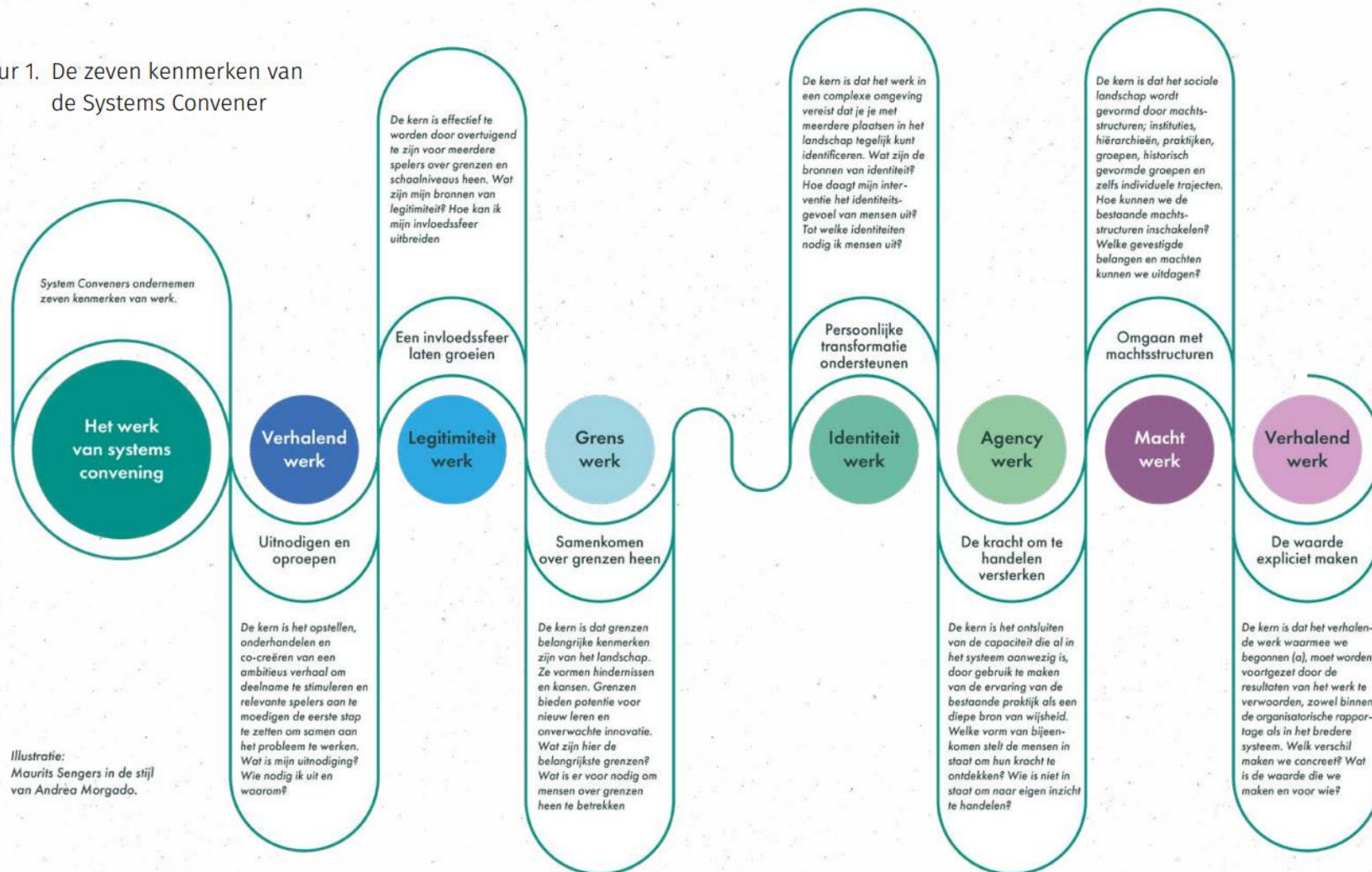
- Diversiteit boeren: Deel van de boeren zoekend; deel helemaal in het verhaal van lokaal/regional
- Risico: wij – zij
- Aarzeling: “ Ik draag weinig bij”
- Focus ieders worsteling, vragen...
- Openheid en kwetsbaar opstellen; sociale belangrijk onderdeel: heel bijzonder
- Ook uit comfort zone: kan als er vertrouwen is
- Rol van de facilitoren: methodieken, verdieping, veilige sfeer; Geen pasklare antwoorden maar gezamenlijke zoektocht

# Verschillen Achterhoek - Eem

- Achterhoek: Beschouwend, lerend
  - Meer focus op het sociale; opbouwen van vertrouwen
  - Veel boerinnen ?
- Eemvallei: Meer doen
  - Er was al meer een visie voor het gebied. En visie op burgerbetrokkenheid.
  - Meer focus op concrete stappen richting burgerbetrokkenheid en geld; “ Wat kun je met een ton” Collectief plan voor verslokalen, Campagne, data: waar zitten klanten; Crowdfunding

# Rol katalysator/wever/system convener

Figuur 1. De zeven kenmerken van de Systems Convener

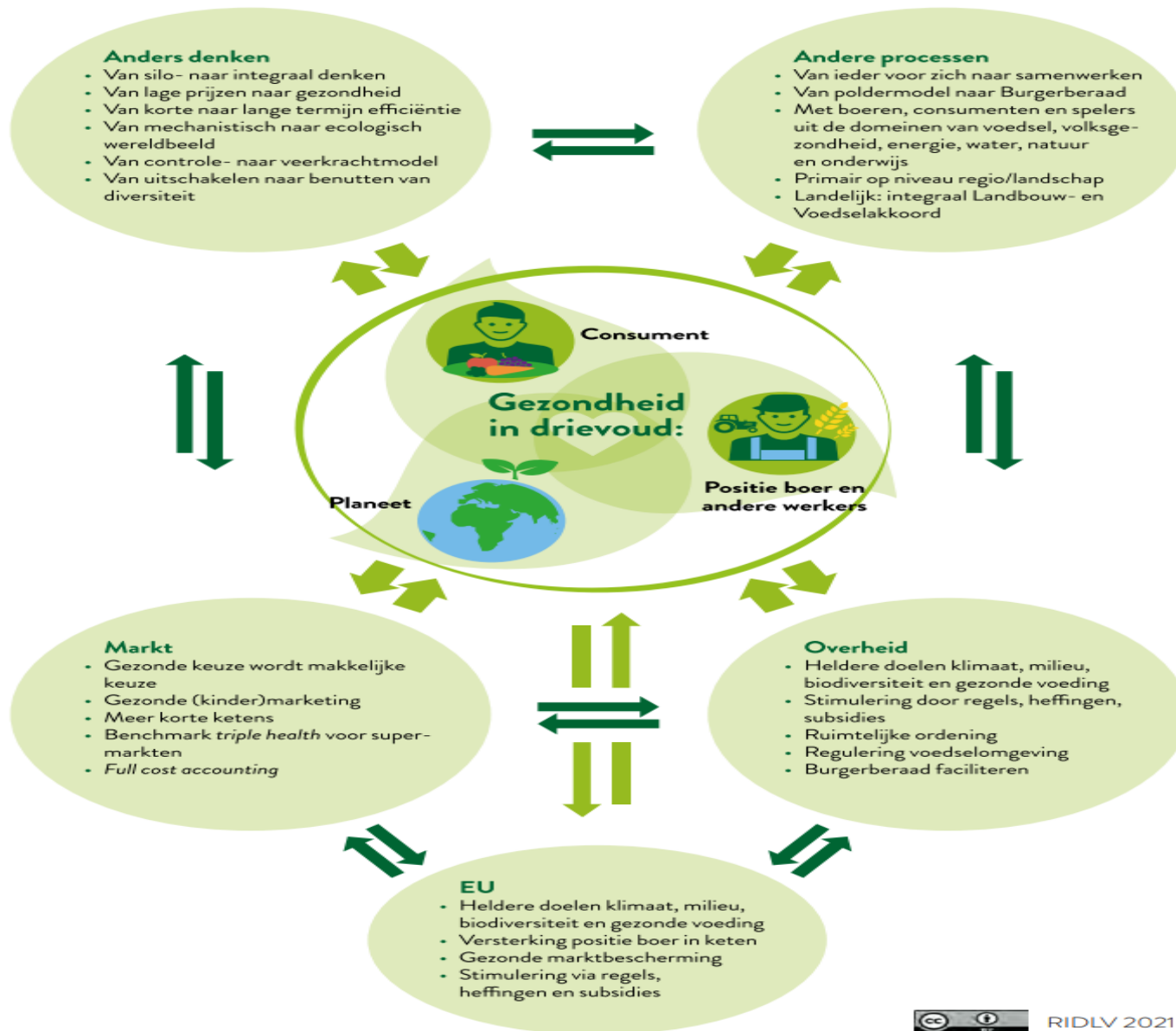


# Uitdagingen: invloed naar buiten....

- Koppeling met landschaps/gebiedsnivo
- Borging: aansluiten bij bestaande structuren/netwerken
- Betrekken van burgers: per boerderij - Achterhoek? Of via natuur organisaties (Eem)?
- Boerencampagne: loopt alleen als er al een burgerbetrokkenheid is...
- Koppeling met de stedelijke bevolking en stedelijk beleid biedt kansen
- Hoe zorg je dat je zichtbaar bent naast alle andere initiatieven en hoe kun je aanhaken/samenwerken met wat er al is
- Gebiedsidentiteit. Boeren kunnen de dragers zijn. Kaartmateriaal voor het bewust worden van identiteit van het gebied. De Achterhoek is niet 1 stroomgebied; er zijn drie sub-gebieden. Het is ook niet alleen aardkundig ook cultureel. Welke bedrijven profiteren zich sterk met de regio. Kun je daar je regio producten in de kantine kwijt. Kun je op bestuurlijk niveau wat creëren, bv met Achterhoek Ambassadeurs

# Relevantie en doel regionaal voedsel systeem

- Herstel van verbindingen. Productie-consumptie- boer-burger-gemeenschap-landschap-economie
- Betrokkenheid burgers bij voedsel
- Boeren zichtbaar door directe relaties met burgers.
- Burgers ook betrekken bij biodiversiteit, landschap en de kwaliteit van de leefomgeving.
- Meer regie bij boer en burger
- Aannames: dit leidt tot hoger inkomen (hogere prijs), natuur-inclusiever boeren, binding burgers met voedsel



RIDL V 2021

**OP WEG NAAR GEZONDHEID IN DRIEVOLD,  
DE KERNBODSCHAP VAN DIT RAPPORT**

# Begrijpen van het system: Voedsel Anders





# Narratieven over regionaal voedsel

- Voor de toekomst van onze boeren (Stedendriehoek)
- Voor onze gezondheid (Friesland)
- Voor het behoud van ons Landschap (Ijsselmarke)
- Burgers verbinden met en regie over hun voedsel (Den Haag)
- Voor een cultuur van zorgzaamheid (Bioregio ZW Veluwe)
- Voedselzekerheid en regie bij boeren en burgers (Eemvallei)

# Kompas Voedsel Anders

- Zorgt het voor Gezonde bodem, biodiversiteit, water en klimaat als basis voor ons voedsel?
- Leidt het tot beter inkomen, stabiele en eerlijke prijzen, het ontstaan van voedselgemeenschappen, samenwerken, verbinding tussen boeren en burgers en viceversa?
- Worden we hiermee niet afhankelijk van één partij/geldstroom? Worden de rechten, de kennis en de noden van de mensen die het voedsel produceren en consumeren gerespecteerd? Is er voldoende zeggenschap/invloed geborgd op prijs en kwaliteit voor degenen om wie dit gaat?
- Is er toegang tot en zeggenschap over grond, water en genetisch divers vee & zaadgoed en zijn de lokale natuurlijke hulpbronnen beschermd?
- Past deze vorm van landbouw/productie bij de lokale omstandigheden en leidt dit tot meer diversiteit, vitaliteit en veerkracht? Brengen de methoden geen schade toe aan andere mensen/natuur/milieu hier en elders?
- Zijn we inclusief? Hoe gezond zijn de onderlinge verbindingen/samenwerkingsrelaties? Zijn de relaties wederkerig; wordt er gedeeld?

# Fasen Gebiedsinitiatieven

- **Oriëntatie- en Initiatiefase (0-5 jaar):**
  - *Verkenning van kansen en behoeften*
  - *Vorming van coalities*
  - *Aanvragen van subsidies en fondsen*
  - *Pilots en kleinschalige projecten*
  
- **Realisatie- en Uitbreidingsfase (5-15 jaar):**
  - *Opschaling en professionalisering*
  - *Versterking van governance*
  - *Consolidatie van financiering*
  - *Synergie met overheidsbeleid*
  
- **Duurzame Verankering en Innovatie (15-30 jaar)**

# Wens om door te gaan. Mogelijk vervolg?

- Veilige omgeving om worstelingen te delen, te reflecteren en samen te sparren
- Breder dan korte keten? Transitie proces: verduurzaming
- Meer regionale netwerken/ hubs rond huidige leden?
- Gezamenlijk verhaal. Meer koppelen met gebieds kwaliteiten
- Meer koppelen met burgers en bedrijven,
- Structuur / samenwerking borgen .... Regionaal? Landelijk?  
Organisatievorm?
- Facilitatie van groot belang
- ReGeNL biedt kansen